

SKIN

Ficha técnica

IMPRONTA INTERNACIONAL
ORGULLO ARGENTINO

arneg
WORLD

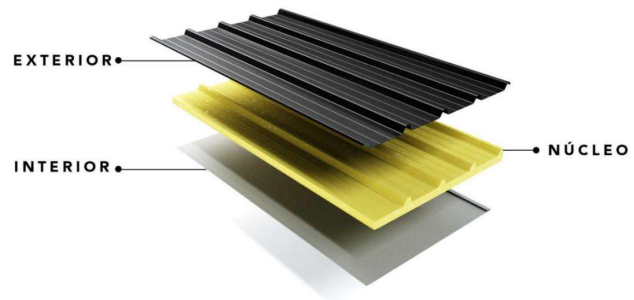


Panel sándwich para muros

Terminación en ambas caras en acero y fijación oculta

Especificaciones:

El panel **SKIN** es característico por tener su fijación oculta. Permitiendo fachadas totalmente limpias de anclajes. Su núcleo está recubierto en ambas caras por acero, permitiendo elegir distintos conformados de terminación.



Espesores nominales disponibles: 40mm / 50mm / 80mm

Medida tomada en valle:



Aceros exteriores disponibles:

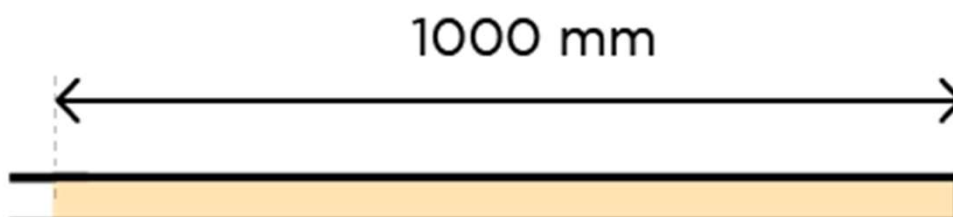
Blanco 0,6mm / Gris Grafito 0,6mm / Gris silver 0,6mm / Negro 0,5mm

Núcleo aislante:

- PUR (poliuretano) o PIR (poliisocianurato)
- Densidad nominal 40kg/m³.
- Retardante de llama R1 según norma IRAM 11918:2001 / ABNT NBR 7358:2015
- Conductividad térmica: 0,023-0,0247 W/m²K con una tolerancia de +0,002 a una temperatura de 24°C.

Largos disponibles: Desde 2,40m a 15,50m

Ancho útil:



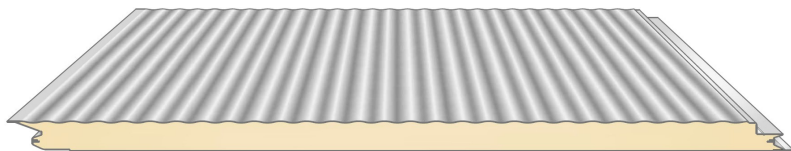
Panel sándwich para muros

Terminación en ambas caras en acero y fijación oculta

| Espesor (mm) | Peso propio (kg/m ²) | Carga uniformemente repartida (Kg/m ²) | | | |
|--------------|----------------------------------|--|----|----|----|
| | | Distancia entre apoyos (m) | | | |
| | | 2 | 3 | 4 | 5 |
| 40 | 10,3 | 78 | 52 | 37 | |
| 50 | 10,7 | 80 | 53 | 37 | |
| 80 | 11,9 | 135 | 93 | 55 | 39 |

Flecha Maxima=L/200

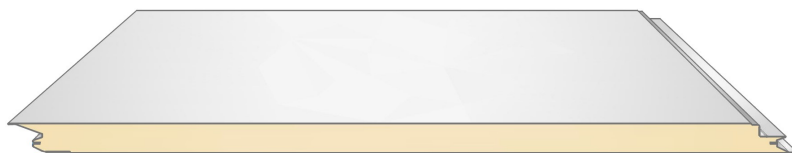
Terminación exterior micro sinusoidal



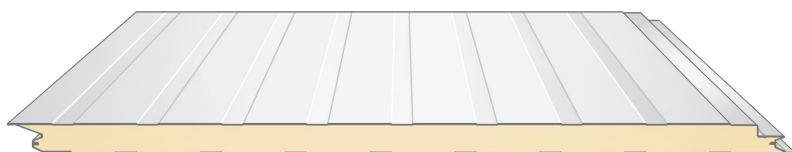
Terminación exterior micro RIB



Terminación exterior Liso



Terminación exterior Nervurado





Panel sándwich para muros

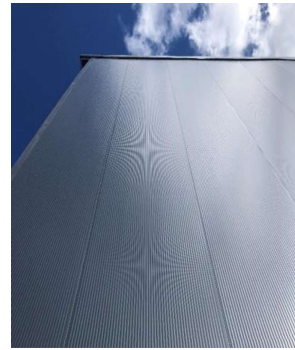
Terminación en ambas caras en acero y fijación oculta

Formas de colocación:

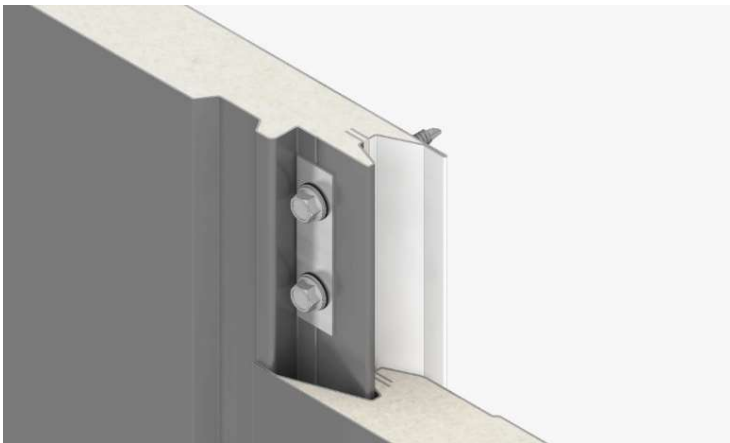
Horizontal



Vertical



Tipo de encastre



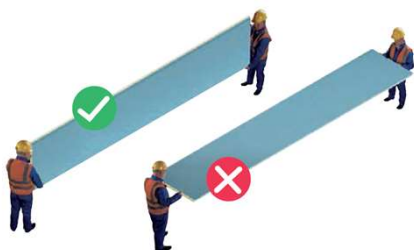
Accesorios de anclaje:



Tornillos autopercutores

Arandela Rectangular

Manipulación del panel:



Recomendaciones:

Todos los aceros prepintados, tienen un film protector. Recomendamos retirar los primeros 10cm en ambos extremos antes de realizar la instalación. Retirar la totalidad del film en un tiempo menor a 15 días de colocado el panel, para facilitar la tarea.