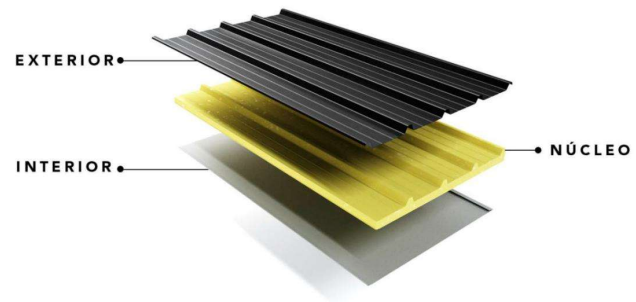


Panel sándwich para cubierta

Terminación exterior en acero e interior foil

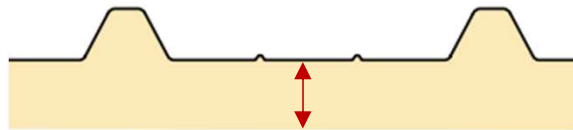
Especificaciones:

El panel **COVER LS** es característico por tener su núcleo aislante recubierto en una cara por acero conformados en 5 crestas trapecoidales, y otra con terminación en Foil de polipropileno.



Espesores nominales disponibles: 15mm / 30mm / 50mm

Medida tomada en valle:



Aceros disponibles:

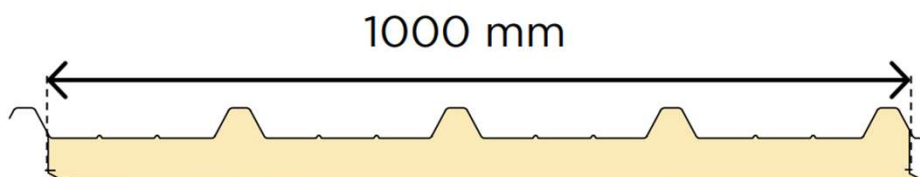
Galvanizado 0,5mm / cincalum 0,5mm / Prepintadas 0,5mm

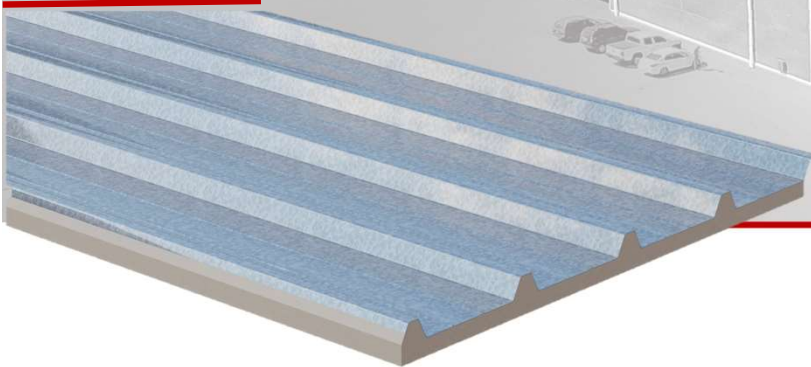
Núcleo aislante:

- PUR (poliuretano) o PIR (poliisocianurato)
- Densidad nominal 40kg/m³.
- Retardante de llama R1 según norma IRAM 11918:2001 / ABNT NBR 7358:2015
- Conductividad térmica: 0,023-0,0247 W/m²K con una tolerancia de +0,002 a una temperatura de 24°C.

Largos disponibles: Desde 2,40m a 15,50m

Ancho útil:





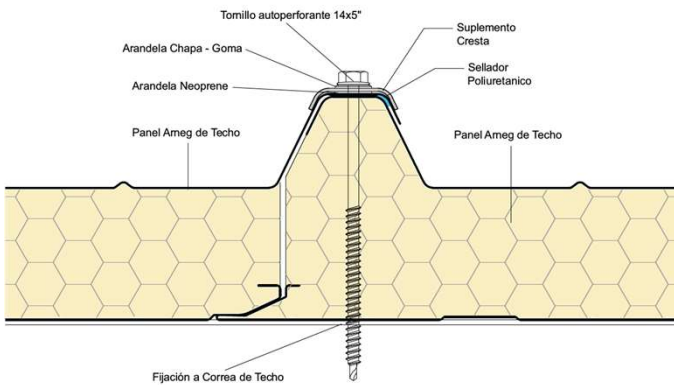
Panel sándwich para cubierta

Terminación exterior en acero e interior foil

Cargas admisibles:

Espesor de panel (mm)	Peso propio x m2 (Kg)		Distancia entre apoyos			
			1,2 m	1,4 m	1,6 m	1,8 m
15	5,49	carga admisible (Kg/m2)	320,80	235,70		
		flecha (mm)	22	29		
30	6,09	carga admisible (Kg/m2)	495,80	364,30	278,90	220,40
		flecha (mm)	19	26	34	43
50	6,89	carga admisible (Kg/m2)	533,30	391,80	300,00	237,00
		flecha (mm)	17	24	31	39

Tipo de encastre



Accesorios de anclaje:



En cubiertas inclinadas, pendiente mínima de 7%.

Manipulación del panel:

